

Sites Photovoltaïques : INSTRUMENTATION et ETALLONNAGE

Le bureau d'études Stratagem974 est spécialisé dans la fourniture et l'installation d'instruments de mesures robustes et paramétrables, dédiés à la recherche scientifique et à l'industrie.



Nous développons des solutions « clefs en main » pour l'étude et le suivi de gisement solaire ou éolien de site de production. Notre savoir-faire est illustré par notre statut de représentant officiel dans toute la zone Océan Indien de *Campbell Scientific*[®].



Etalonnage

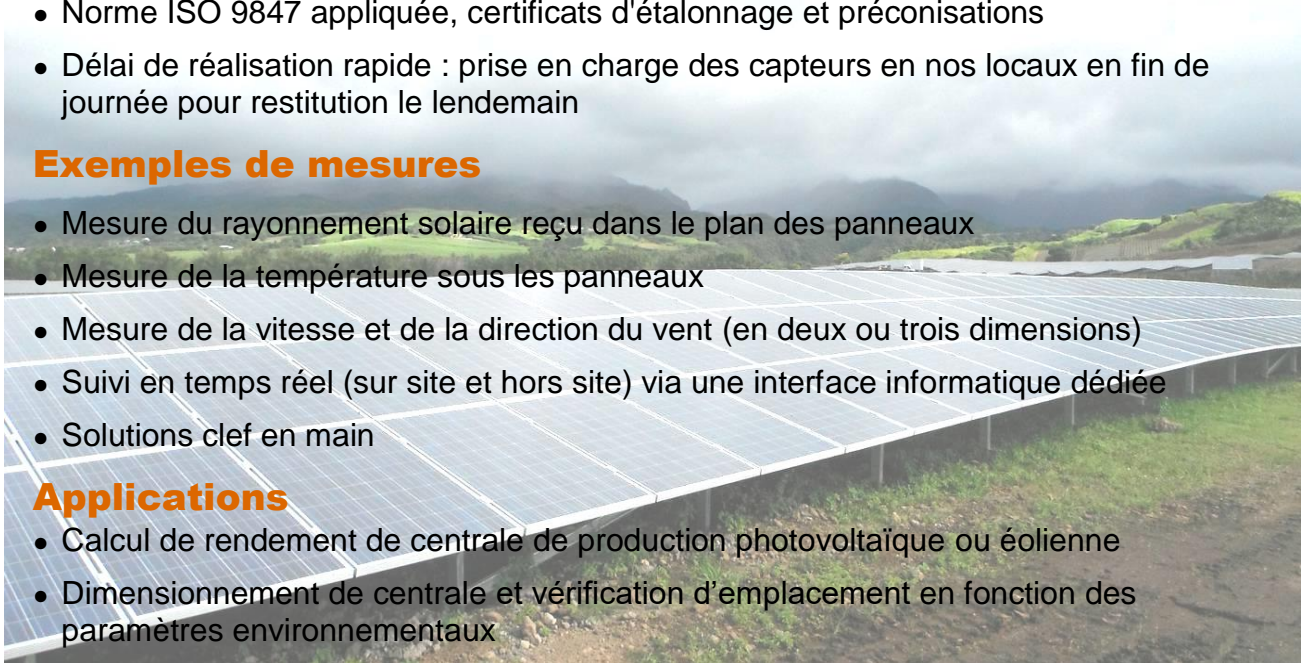
- Vérification et étalonnage des pyranomètres grâce à **notre banc de calibration situé à La Réunion**
- Norme ISO 9847 appliquée, certificats d'étalonnage et préconisations
- Délai de réalisation rapide : prise en charge des capteurs en nos locaux en fin de journée pour restitution le lendemain

Exemples de mesures

- Mesure du rayonnement solaire reçu dans le plan des panneaux
- Mesure de la température sous les panneaux
- Mesure de la vitesse et de la direction du vent (en deux ou trois dimensions)
- Suivi en temps réel (sur site et hors site) via une interface informatique dédiée
- Solutions clef en main

Applications

- Calcul de rendement de centrale de production photovoltaïque ou éolienne
- Dimensionnement de centrale et vérification d'emplacement en fonction des paramètres environnementaux



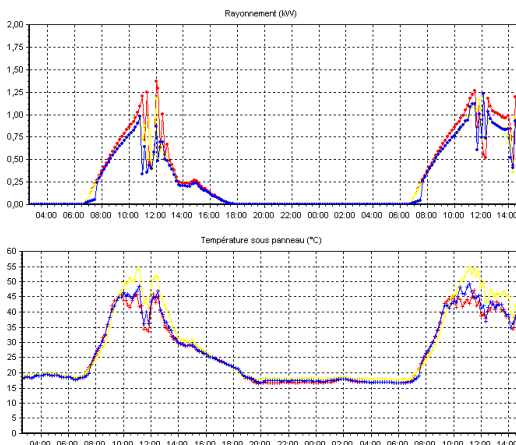


Procédé exclusif

- Installation d'équipements sur tout type d'ouvrage et dans les pires conditions d'accès grâce à notre maîtrise des travaux en hauteur
- Conception de solutions pour la réalisation de mesures spécifiques
- Instruments «tout en un» ou «à la carte»
- Intervention rapide sur site

Programmation

- Nos centrales de mesures sont entièrement programmables par l'utilisateur
- Nous assurons la formation de nos clients à l'utilisation des programmes dédiés



Time	BattV	PTemp_C	Temp_C_UP	SlkW	SlkJ_Tot
11:40:00	12,11	36,65	44,83	0,61	364,53
11:50:00	12,12	36,85	45,46	1,01	603,65
12:00:00	12,12	37,06	41,30	0,74	446,43
12:10:00	12,12	37,27	41,93	1,23	740,22
12:20:00	12,12	37,44	38,91	0,73	440,78
12:30:00	12,12	37,52	41,65	1,03	617,59
12:40:00	12,12	37,61	43,29	0,95	571,92
12:50:00	12,12	37,74	42,61	0,91	543,08
13:00:00	12,12	37,82	41,23	0,89	535,06
13:10:00	12,13	37,91	41,96	0,88	527,06
13:20:00	12,12	37,99	42,59	0,86	514,23
13:30:00	12,12	38,12	42,50	0,84	502,62
13:40:00	12,12	38,21	40,87	0,83	500,21
13:50:00	12,12	38,25	38,98	0,83	499,82
14:00:00	12,12	38,29	39,15	0,84	503,62
14:10:00	12,12	38,29	34,86	0,52	310,77
14:20:00	12,12	38,29	36,37	0,40	241,90
14:30:00	12,12	38,16	38,31	0,93	556,08

